



# Zarząd Dróg Miejskich w Gliwicach

ZDM.054.52.2024

Gliwice, 23.09.2024

BR.0003.669.2024

Zarząd Dróg Miejskich  
w Gliwicach

ul. Płowiecka 31  
44-121 Gliwice

NIP: 631-244-02-61  
REGON: 240009251

tel. (32) 300-86-00  
fax (32) 300-86-99

[www.zdm.gliwice.pl](http://www.zdm.gliwice.pl)

**Pan Tomasz Tylutko**  
**Radny Rady Miasta Gliwice**  
**za pośrednictwem**  
**Biura Rady**  
**w miejscu**

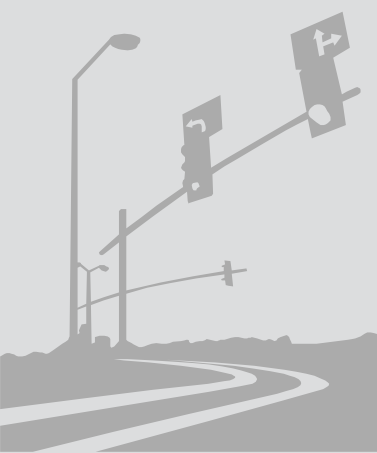
nr kor. ZDM.79406.2024/JD

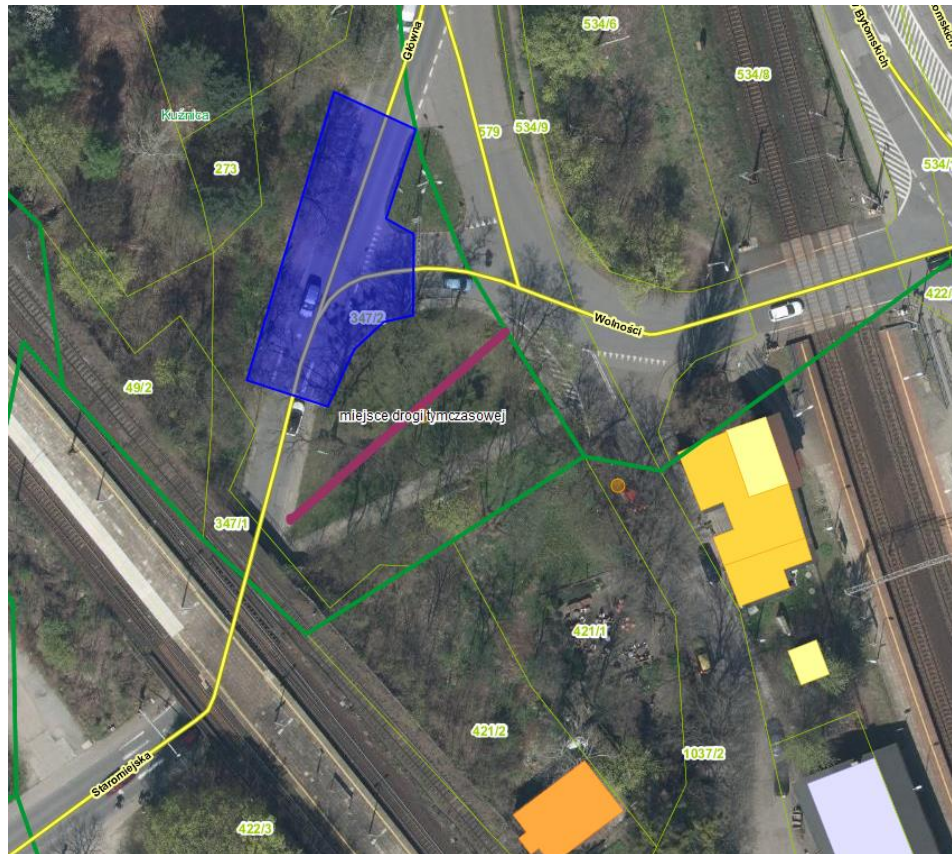


*W odpowiedzi na pismo proszę powołać się na nr sprawy: ZDM.054.52.2024*

Odpowiadając na interpelację Pana Radnego z dnia 17.09.2024 r. w sprawie przekazania szczegółowych informacji w zakresie przebiegu tymczasowej organizacji ruchu drogowego informuję, iż:

w najbliższym czasie planowany jest do wdrożenia etap I związany z przebudową sieci wodociągowej - prace te planowane są do wykonania w rejonie skrzyżowania ulic: Strzelców Bytomskich (odcinek pomiędzy budynkami o numerach 14 do 20) – Narutowicza (łącznie z wlotem do ul. Narutowicza). Powyższe wiązać się będzie również z zamknięciem wlotu pod wiaduktem od strony ul. Głównej z uwagi na konieczność zajęcia całego pasa ruchu ul. Strzelców Bytomskich. Szczegóły zostaną przekazane po zatwierdzeniu projektu czasowej organizacji ruchu. W tym etapie zostanie również zamknięte skrzyżowanie ulic Staromiejska – Główna w rejonie przejazdu w poziomie szyn. W celu utrzymania przejazdu wybudowana zostanie droga tymczasowa/przejazdowa w miejscu zieleńca – schematycznie na poniższej mapie oznaczono miejsce i przebieg drogi oraz obszar zamknięcia.





*Mapa poglądowa z obszarem zamknięcia, lokalizacją oraz orientacyjnym przebiegiem drogi na czas prowadzenia prac.*

Planowany termin wprowadzenia zmian – październik, po zatwierdzeniu projektu czasowej zmiany organizacji ruchu drogowego. Planowany czas prowadzenia robót – około miesiąca.

Trwa pozyskiwanie warunków przebudowy/zabezpieczenia sieci uzbrojenia podziemnego i innych spraw formalno-prawnych niezbędnych do otrzymania pozwolenia na budowę drogi tymczasowej dla objazdów autobusów, która ma powstać na przedłużeniu ulicy Narutowicza z wylotem do ul. Partyzantów. Droga ma mieć charakter tymczasowy i po wybudowaniu układu drogowego docelowego zostanie rozebrana a teren doprowadzony do stanu pierwotnego. Budowa drogi nie będzie miała wpływu na przyległe ogródki działkowe (w aspekcie ich likwidacji) oraz na wycinkę drzew. Wstępny przebieg drogi został wskazany Wykonawcy na etapie prowadzenia postępowania przetargowego, natomiast szczegółowy jej przebieg będzie znany po dokonaniu uzgodnień dokumentacji projektowej z gestorami sieci oraz Zarządem Transportu Metropolitalnego. W miejscu, gdzie ma przebiegać droga, zlokalizowany jest punkt pomiarowy sieci gazowniczych obwarowany dodatkowymi

przepisami, które zostaną wskazane w warunkach, o które wystąpi Wykonawca.

Na tym etapie nie mamy wiedzy w zakresie przygotowywania innych dróg o charakterze tymczasowym.

Odnosząc się do długotrwałych zamknięć dróg dojazdowych w rejonie inwestycji, to aktualnie jesteśmy na etapie tworzenia i dopasowania harmonogramów prac pomiędzy Wykonawcą inwestycji drogowej i kolejowej. Ustalenia w tym zakresie będą kluczowe dla dalszych rozważań w zakresie zamknięć dróg dojazdowych. Z uwagi na złożoność problematyki wspólnego przedsięwzięcia kolejowo-drogowego, w tym także konieczności dostosowania się do warunków tymczasowej organizacji ruchu kolejowego, nie można wykluczyć powstawania sytuacji, gdzie czasowe zamknięcia dróg będą nieodzowne. O wszystkich okolicznościach wprowadzanych utrudnień w ruchu będziemy informowali na bieżąco, w miarę postępu prac, z co najmniej kilkudniowym wyprzedzeniem, łącznie z podaniem orientacyjnego okresu trwania danych utrudnień.

**Anna Gilner**

**Dyrektor Zarządu Dróg Miejskich**

*/podpisano kwalifikowanym podpisem elektronicznym/*

**Otrzymują:**

1. Biuro Rady.
2. ZDM Gliwice aa. (sprawę prowadzi Joanna Działach, tel. 32 300 86 21).